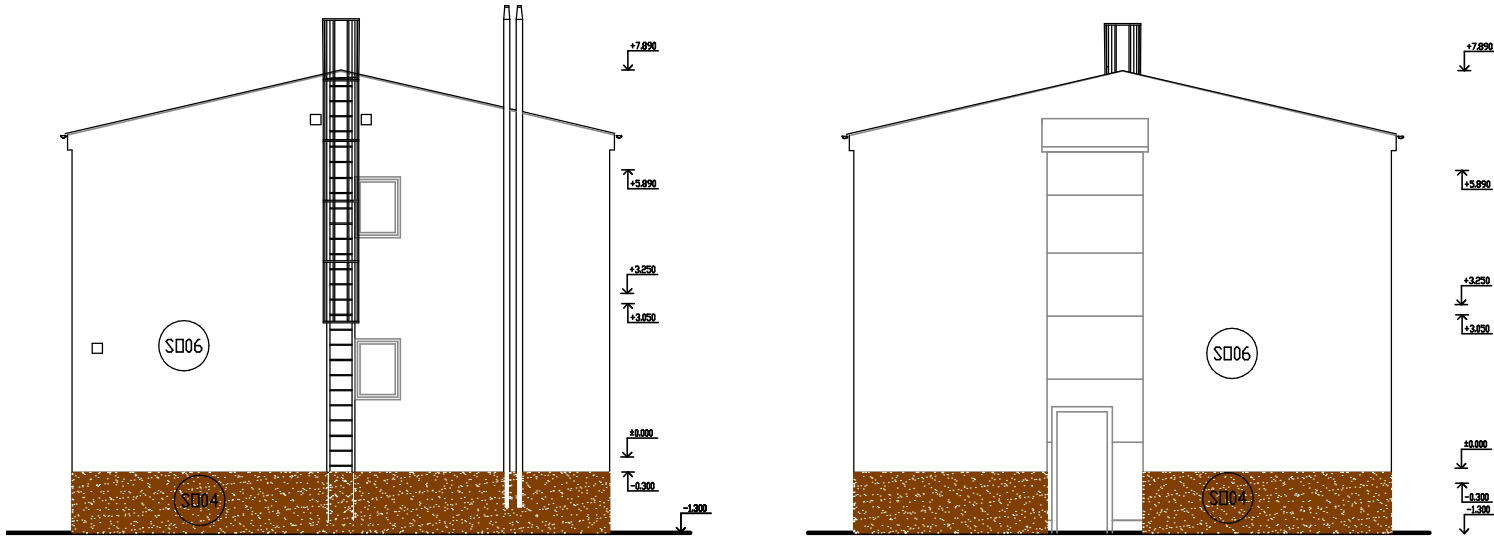




Legenda materiálů	
Označení	Popis
SD06A	HLAVNÍ POVRCHY - SILIKONOVÁ OMÍTKA, ZRNITOST 1,5mm, BARVA BÍLÁ (HBW ≥ 30) - BARVA BÍLÁ RAL9003
SD06B	HLAVNÍ POVRCHY - SILIKONOVÁ STRUKTUROVANÁ RÝHOVANÁ OMÍTKA, ZRNITOST 1,5mm, BARVA BÍLO-OKROVO-HNĚDÁ (HBW 15 -30)
SD04	SOKL - SOKLOVÁ MOZAIKOVÁ OMÍTKA, ZRNITOST 2,0mm, BARVA BÍLO-OKROVO-HNĚDÁ (např. Mo51)
	PROSKLENÉ VÝPLNĚ, RÁMY ODSTÍN BÍLÁ RAL 9010 (DLE STÁVAJÍCÍCH)
	KLEMPÍŘSKÉ A ZÁMEČNICKÉ PRVKY (MŘÍŽE, OPLECHOVÁNÍ) V ODSTÍNU SVĚTLÉ ŠEDÉ
ST002	STŘEŠNÍ KRYTINA - mPVC FOLIE - ŠEDÁ

VZORKOVÁNÍ:
- BARVY BUDOU VYBÍRÁNY ZE VZORNÍKU ODSTÍNŮ FASÁDNÍCH BAREV VYBRANÉHO VÝROBCE,
BEZ VLIVU NA KONEČNOU CENU
- GENERÁLNÍ DODAVATEL PŘEDLOŽÍ VZORKY Z NABÍZENÉHO SORTIMENTU K ODSOULHASENÍ
- FINÁLNÍ ODSOULHASENÍ BAREV MUSÍ BÝT ODSOULHASENÝ INVESTOREM A GENERÁLNÍM PROJEKTANTEM



Investor:	Domov Kladno - Švermov, poskytovatel sociálních služeb Vojtěcha Dundra 1032 273 09 Kladno - Švermov IČO: 71234462		
Generální projektant:	EBC a D4 pro Domov Kladno-Švermov  Energy Benefit Centre a.s. Adresa: Křenova 438/3, 162 00 Praha 6 - Veleslavín IČO: 290 29 210, DIČ: CZ 290 29 210  Design 4 - projekty staveb, s.r.o. sídlo společnosti: Sokolská 1183, 460 01 Liberec korespondenční adresa - provozovna: Trávnice 902, 511 01 Turnov IČO: 228 01 936, DIČ: CZ 228 01 936		
Projektant části PD:	Design 4 - projekty staveb, s.r.o.  sídlo společnosti: Sokolská 1183, 460 01 Liberec korespondenční adresa - provozovna: Trávnice 902, 511 01 Turnov IČO: 228 01 936, DIČ: CZ 228 01 936		
Místo stavby:	Vojtěcha Dundra 1032, 273 09 Kladno		
Kraj:	Středočeský kraj	Datum: Květen 2020	
Stupeň dokumentace:	Dokumentace pro provedení stavby (DPS)	Číslo zakázky: 1930	
HIP:	Ing. M. Fejfar, Ing. J. Lechovský, Ing. L. Truhelka	Autorizace:	Paré č.:
Projektant:	Marcela Bukvičková DiS.		
Odpovědný projektant:	Ing. M. Fejfar, Ing. J. Lechovský, Ing. L. Truhelka		
Název stavby:	Snížení energetické náročnosti objektů Domova Kladno-Švermov		
Stavební objekt:	SO 01 - OBJEKT 1 - č.p. 1454	Číslo dokumentu:	Měřítko:
Část dokumentace:	D.1.1 Architektonicko-stavební řešení		
Název dokumentu :	Barevné řešení		
		D.1.1.22	—